

Pays de la Loire en bref

Un bus scolaire glisse dans le fossé en Mayenne

Un bus a glissé dans un fossé à deux kilomètres de Champfrémont, sur la route qui mène à Saint-Pierre-des-Nids, dans le nord-Mayenne, hier vers 8 h 20. D'après les premiers

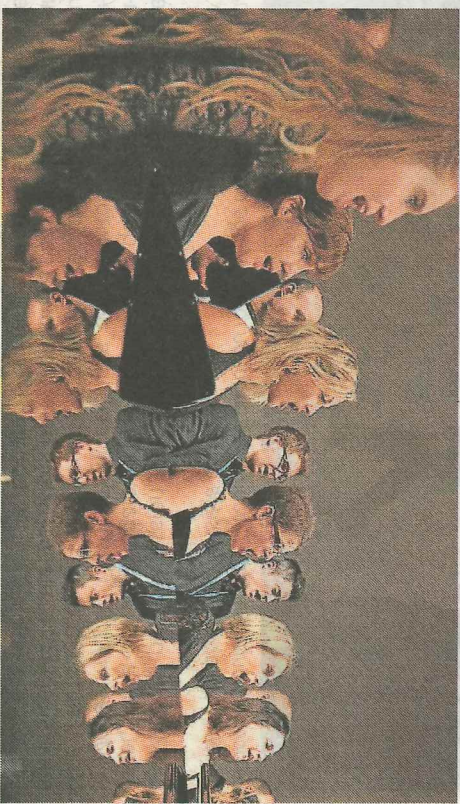
éléments, les sept élèves qu'il transportait ont pu sortir indemnes du véhicule. Ils sont scolarisés dans les écoles de Champfrémont, Boulay-les-Ifs et Ravigny.

50 000 € détournés à la Banque postale en Mayenne

Une employée de la Banque postale est soupçonnée d'avoir détourné de l'argent. Au total, un peu plus de 50 000 € ponctionnés sur les comptes bancaires. Six victimes ont été identifiées par la gendarmerie et le service d'enquête interne de La Poste. Tous résident dans le secteur de Lassay-les-Châteaux et Ambrières-les-Vallées (nord-Mayenne).

« La direction de l'entreprise a pris des mesures conservatoires à l'égard de l'employée et a porté plainte contre elle, indique-t-on à La Poste. La Banque postale s'est employée très rapidement à estimer le montant des sommes détournées et tous les clients ont été indemnisés : remboursement des sommes détournées et des intérêts qu'ils auraient dû percevoir. » L'employée sera jugée le 27 février.

La Folle journée américaine fait swinguer Nantes



Ludovic Faillier

La Folle journée change un peu de visage pour célébrer l'Amérique. Même si restent des fidèles comme

l'ensemble vocal de Lausanne, jazz et comédies musicales font leur entrée à la cité des congrès.